

TAKTORV®

PATENTOITU

Viherkatto - enemmän kuin maalaisromantiikkaa



Nittedals Roofing Turf®

TAKUU

Nittedal Torvindustri A.S
takaa tuotteen toimivuuden
edellyttäen, että työohjetta ja
hoito-ohjeita on
noudatettu



www.nittedal-torvindustri.no

Helppo asentaa - kevyt...

Tuotetietoja

Eistämisskyky:

0,30 Wm²K

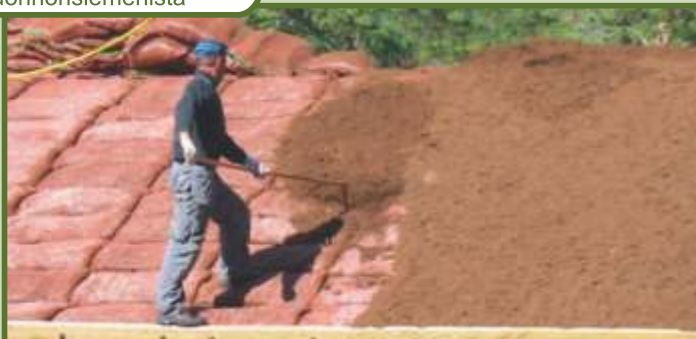
Kevyt: vain 130 kg/m²

täysin vettyneenä

Ääneneristys: 4dB

**Katon jyrkkyyden ilman
kehikkorakennetta:** 30°

Ruoho: Nittedal
kattoturvetta varten on
kehitetty sekoitus
luonnonsiemenistä



TAKTORV®

PATENTOITU

Helppo asentaa - kevyt...

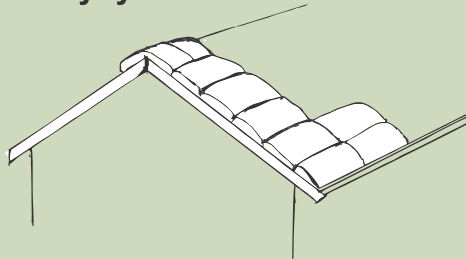
Nittedal Taktorv®

Nittedal Kattoturve on pakattu verkkosäkkeihin, jotka ovat kooltaan 70x45 cm. Niiden paksuus on noin 17 cm.

Turvesäkit toimitetaan joko ilman siemeniä tai niin, että niihin on sekoitettu siemenet valmiiksi. Säkit toimitetaan lavalla, joka voidaan nostaa suoraan katolle. Säkki painaa 17 kg ja sitä on helppo käsitellä katolla. Kiinnitä katon reunoille 48 x 148 mm:n ostalauta Platon turvepidikkeiden sankaan.

Työohje

Nittedal Kattoturve voidaan asentaa kaikkina vuodenaikoina. Sitä tarvitaan 3,2 säkkiä/m². Tämä määrä riittää sekä pintakerrokseksi että tasoitukseen. Harjan kohdalla turvesäkit taitetaan niin, että ne asettuvat 90 asteen kulmaan harjaan nähden. Katso etusivun kuvaa. Tarvittaessa ruohonsiemenet kylvetään pintaan. Käytä 1-2 kg siemeniä/100 m². Turvetta on kasteltava riittävästi jotta ruoho lähtee itämään hyvin. Kastele sitä 15-20 minuuttia kerrallaan 30-40 minuutin välein kunnes turve on täysin vettänyt. Käytä sadettajaa. Varmista, että katto pysyy kosteana kunnes kasvusto on täysin kehittynyt.



Varaa 3,5 säkkiä/m² katon kulman ollessa yli 30°. Jyrkille katoille on rakennettava kehikko turvesäkkien paikallaan pysymisen varmistamiseksi

Nittedal Kattoturpeen hoito-ohje

Kuivina aikoina turvetta on kasteltava. Leikkaa ruoho syksyisin ja jätä leikattu ruoho katolle. Nittedal Kattoturve on lannoitettu ja siihen on lisätty kalkkia. Asennuksen jälkeen kattoa tulee lannoittaa vuosittain nurmikkolannoitteella. Turve kannattaa kalkita joka toinen vuosi. Poista katolle mahdollisesti juurtuneet puut ja pensaat.

Myynti Suomessa:
Nordic Waterproofing Oy
Puusepäntie 11
04360 Tuusula

Puhelin: 010 851 1800
Faksi: 010 851 1001
info@kerabit.fi
www.kerabit.fi

TAKTORV®

PATENTOITU

Helppo asentaa - kevyt...



Laatutuotteen valmistaja

NITTEDAL TORVINDUSTRI A.S

www.nittedal-torvindustri.no

